



Productividad óptima

- Hasta 4 movimientos simultáneos proporcionales
- Compacidad optimizada de transportar

Excelente maniobrabilidad en zonas con obstáculos

- Radio de giro estrecho
- Rotación de la torreta

Increíble capacidad todo terreno

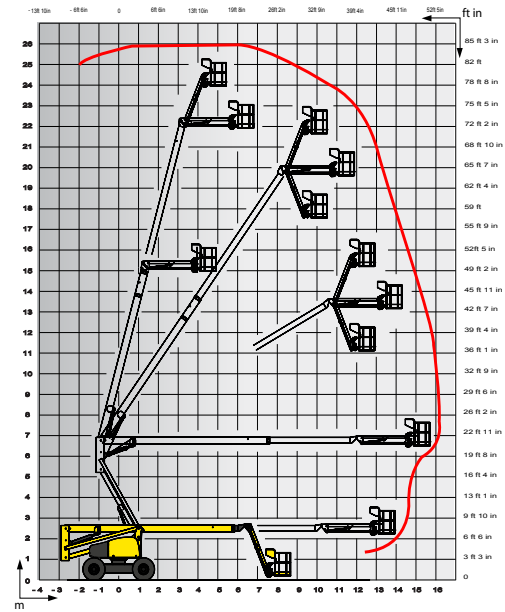
- 4 ruedas motrices y directrices
- Bloqueo diferencial de las ruedas
- Altura al suelo de 42 cm



DATOS TÉCNICOS

HA260 PX

Altura de trabajo	25.6 m
Altura plataforma	23.6 m
Alcance máximo	16.2 m
Punto de articulación	6.76 m
Capacidad máxima	230 kg
F x G Dimensiones plataforma	1.8 x 0.8 m
A Largo replegada	12 m
H Largo transporte	9.5 m
B Ancho	2.38 m
C Altura replegada	2.71 m
Ángulo de abatimiento vertical del pendular	140° (+70/-70)
Ángulo de rotación de la plataforma	180° (+90/-90)
Ángulo de rotación de la torreta	360°
Alcance trasero	0 m
D Distancia entre ejes	2.8 m
E Altura al suelo	42 cm
Inclinación	5°
Velocidad de traslación	0.5 - 4.5 km/h
Pendiente máxima	40 %
Radio de giro exterior	4.15 m
Neumáticos espumados	385/65-22.5
Motor diesel	33.2 kW - 45.1 hp
Peso total	15 890 kg



EQUIPAMIENTO ESTÁNDAR

- 4 ruedas motrices y directrices
- Bloqueo del diferencial en la rueda aumenta la capacidad todo terreno
- Controles proporcionales acentúan el confort y la seguridad
- 4 movimientos simultáneos para máxima productividad
- Una capacidad de carga de 230 kg (2 personas)
- Alarma de sonido para inclinación y peso
- Sistema de bajada de emergencia desde la cesta
- Baterías de arranque 12 V
- Resiste vientos hasta 45 km/h
- Horómetro
- Argollas de remolque

OPCIONES Y ACCESORIOS

- Generador 3,3 kw
- Kit países fríos
- Toma eléctrica en cesta
- Paquete de alarmas (movimiento y desplazamiento)
- Alarma de movimientos
- Girofaro
- Luz intermitente
- Línea de aire comprimido
- Luz de trabajo en plataforma 55W
- Enfriador de aceite hidráulico
- Aceite hidráulico en tanque y circuito para países cálidos
- Aceite hidráulico biodegradable
- Cubierta de protección en caja de control superior (plástico transparente y sitio fijo)
- Válvula de aire de apagado automático en caso de exceso de velocidad (válvula eléctrica unidireccional, supresor de flama y de chispas)
- Disjoncteur différentiel
- Plataforma larga 2,44m x 0,8m con barra móvil para acceso a canastilla

